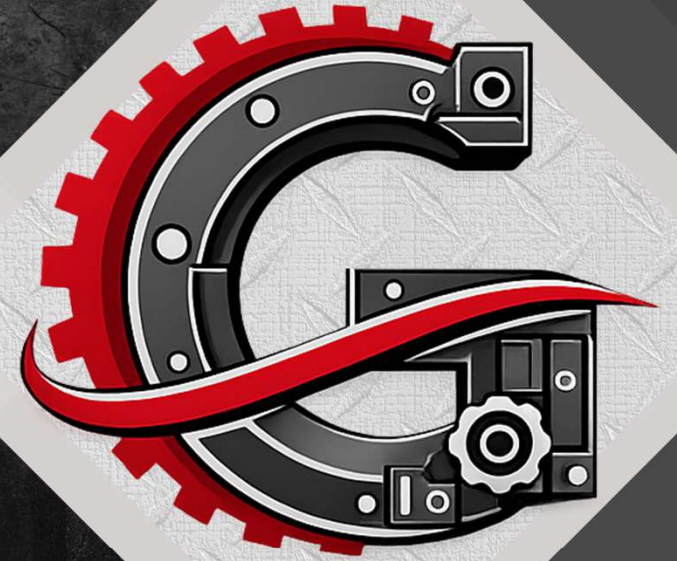


GÜNEYMAR

PROJECT SOLUTIONS

Steel Crafting
&
Mechanowelded Products



Hakkımızda

GüneyMar Proje Çözümleri demir-çelik sektörü başta olmak üzere endüstrinin ihtiyaç duyduğu mühendislik ihtiyaçlarını ekonomik çözümlerle sonuca ulaştırmayı hedefleyen proje, imalat ve denetim hizmetleri sunar.

15 yılı aşkın sektörel tecrübe ile endüstriyel yatırım ve ihtiyaçların bütçesel hedefler doğrultusunda, verimliliği ve kalite bilincini ön planda tutarak hayata geçmesini hedefler.

GüneyMar Proje Çözümleri sunduğu ürün ve hizmetlerde ISO ve EN standartlarını takip eder, etkin proje planlama ve geniş tedarikçi ağı ile endüstriyel talepleri planlanan zamanda teslim etmek üzere yol haritaları oluşturur.

About Us

GüneyMar Project Solutions provides project, manufacturing, and inspection services aimed at meeting the engineering needs of the industry, particularly the iron and steel industry, with cost-effective solutions.

With over 15 years of industry experience, it aims to implement industrial investments and requirements in line with budgetary targets, prioritizing efficiency and quality awareness.

GüneyMar Project Solutions follows ISO and EN standards in the products and services it offers, creating roadmaps to deliver industrial demands on schedule through effective project planning and an extensive supplier network.

Çalışma Disiplinimiz

- EN 1090 ve EN ISO 3834 standartlarında üretim.
- Şartname ve prosedürlere tam uygunluk.
- Doğru mühendislik, doğru yöntem.
- Planlama ve zamanında teslimat.
- Bütçe ve maliyet analizleri doğrultusunda fiyat politikası.
- Temiz ve akıcı iletişim.

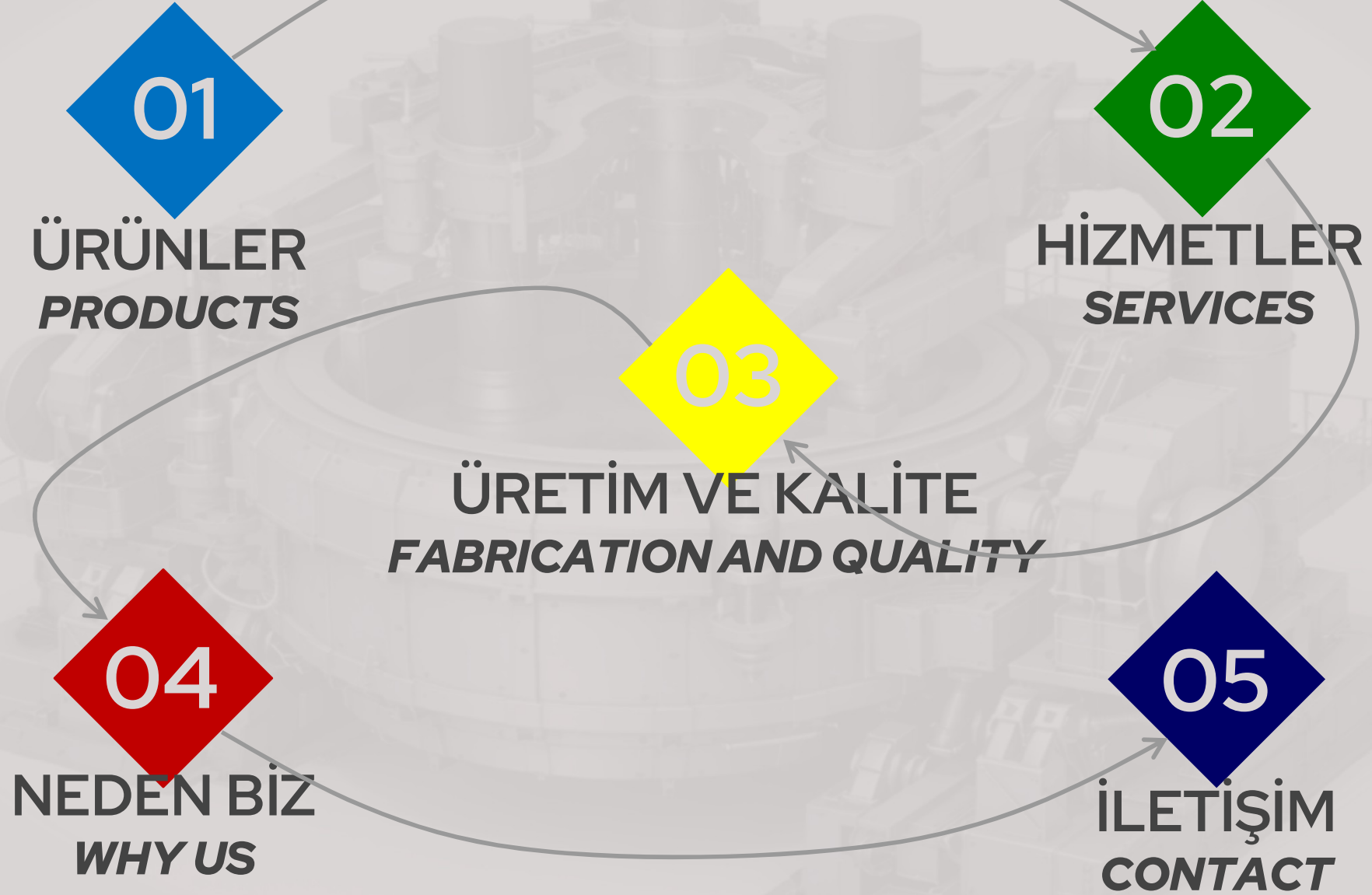
Our Work Discipline

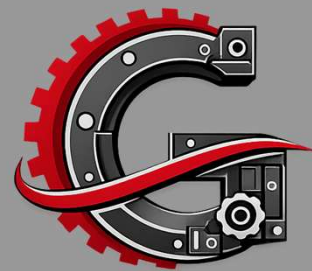
- Production in accordance with EN 1090 and EN ISO 3834 standards.
- Full compliance with specifications and procedures.
- Proper engineering, proper methods.
- Planning and on-time delivery.
- Pricing policy in line with budget and cost analyses.
- Clear and fluent communication.



İÇERİK

CONTENT





GUNEYMAR
PROJECT SOLUTIONS

01

ÜRÜNLER
PRODUCTS

ÖZEL İMALATLAR

MECHANOWELDED MANUFACTURINGS

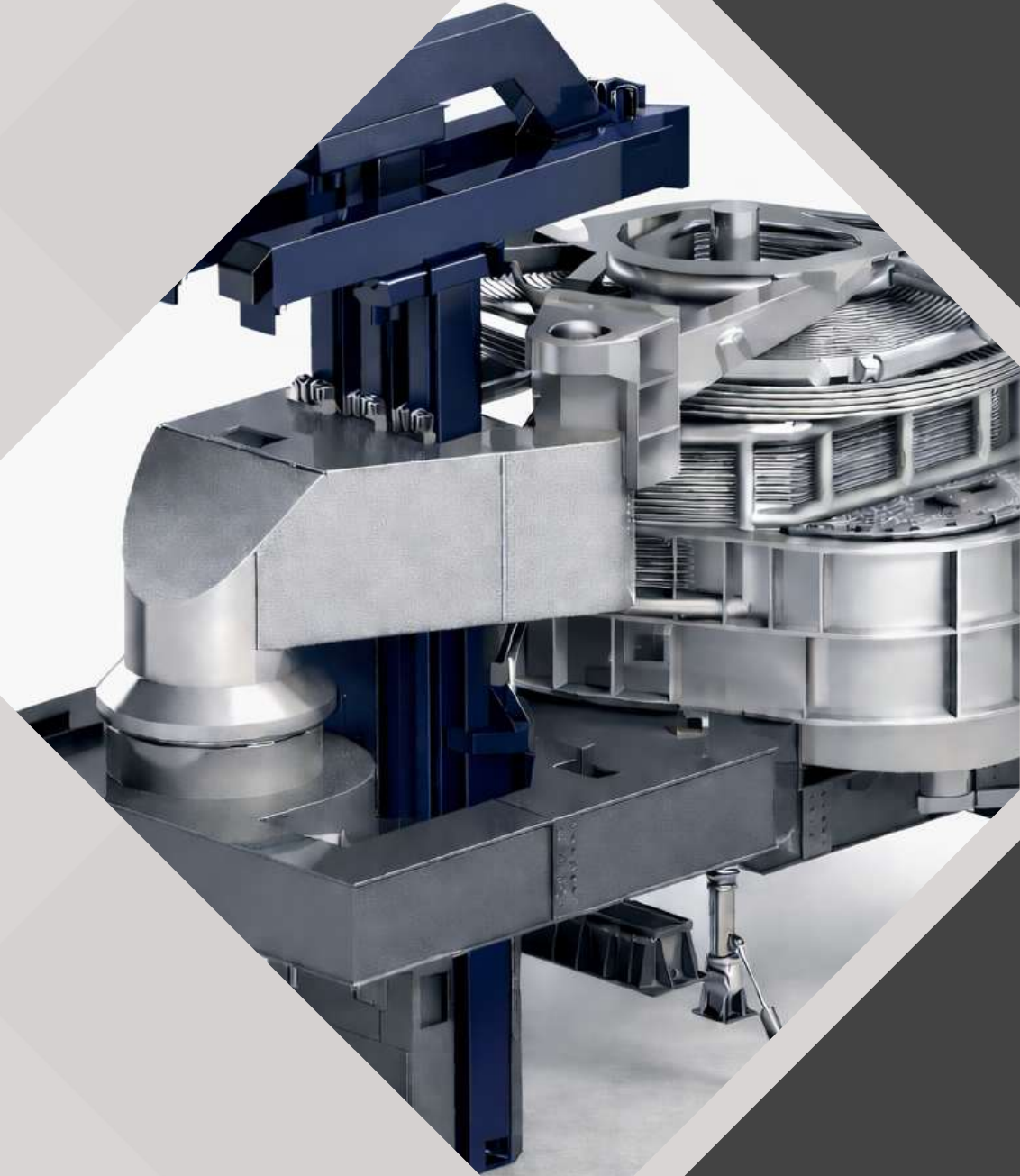
Başta demir-çelik sektörü olmak üzere maden-metalurji, makine sanayi, kimya ve endüstri sektörlerinde kullanılan sıra dışı ekipman tasarımlarının hayata geçirilmesi noktasında gerekli olan teknik bilgi birikimi ve imalat yöntemleri doğrultusunda spesifik ürünlerin üretimi yapılmaktadır.

Bu alanda ürünleri özel kılan gerek hammadde cinsi, gerekse birçok materyalin bir arada kullanılmasından doğan kaosun yerini mekanik bir sükunete bırakmasıdır.

The production of specialized equipment is carried out in line with the technical expertise and manufacturing methodologies required to realize unconventional designs used primarily in the iron and steel sector, as well as in mining and metallurgy, machinery, chemical, and industrial industries.

What distinguishes these products is both the nature of the raw materials and the transformation of the inherent complexity arising from the integration of multiple materials into a state of mechanical harmony.

PROJECT SOLUTIONS



KAYNAKLI İMALATLAR

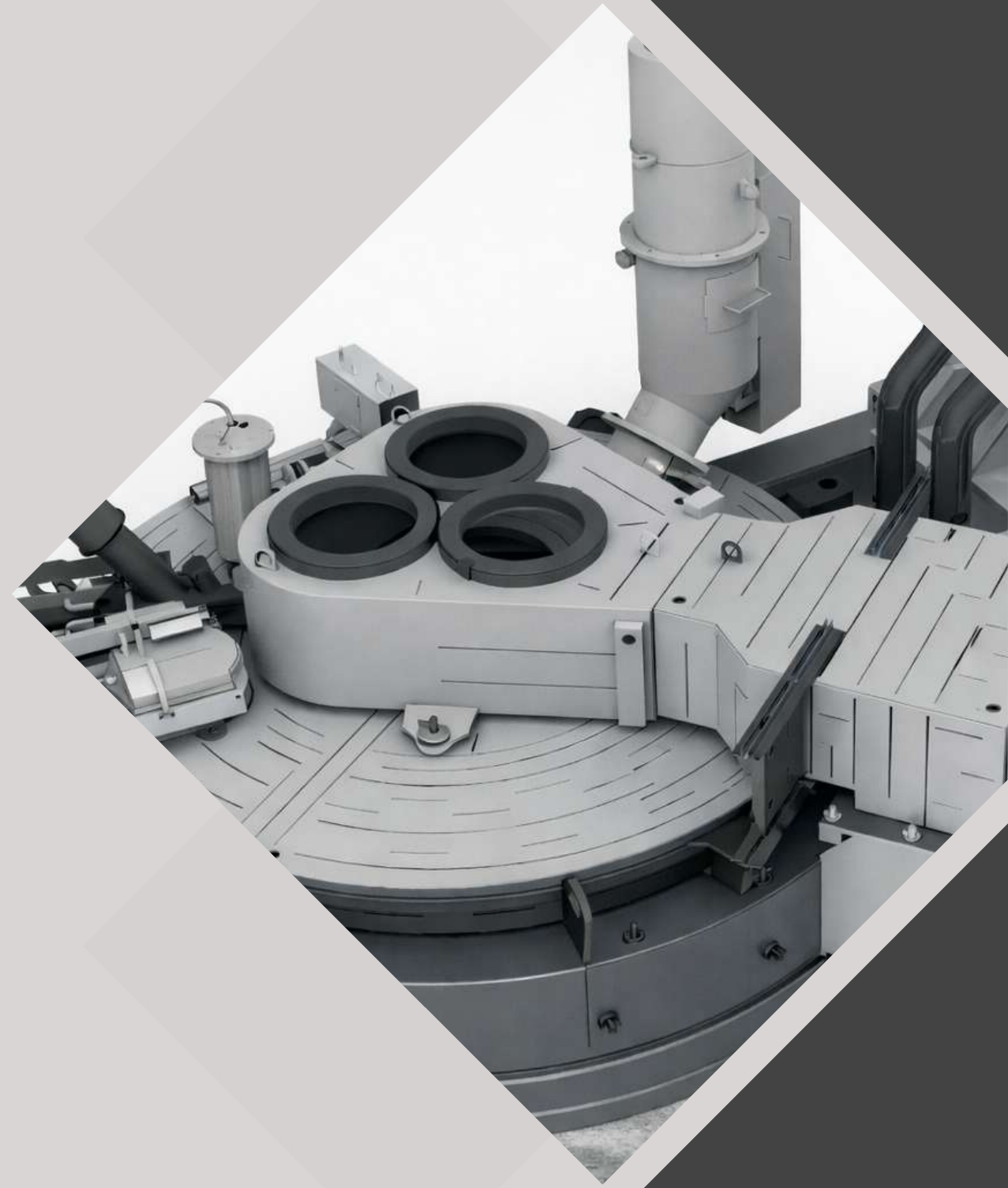
WELDED MANUFACTURINGS

Genel olarak karbon çelik ve paslanmaz çelikten imal edilen, sıcak-soğuk şekillendirme ile form verilen parçaların kaynaklı birleşimlerinden teşkil edilmiş, makine parçası, şase ve konstrüksiyonlar.

Uyguladığımız başlıca kaynak yöntemleri; Elektrik Ark Kaynağı (SMAW), MIG-MAG Kaynağı (GMAW), TIG Kaynağı (GTAW), Toz Altı Kaynağı (SAW) ve Lazer Kaynağı.

Generally manufactured from carbon steel and stainless steel, these machine parts, chassis, and structures are formed from welded joints of parts created using hot and cold forming methods.

Our main welding methods include Electric Arc Welding (SMAW), MIG-MAG Welding (GMAW), TIG Welding (GTAW), Submerged Arc Welding (SAW), and Laser Welding.



TALAŞLI İMALATLAR MACHINED MANUFACTURINGS

Metal ve diğer malzemelerin yüksek hassasiyetle işlenmesini sağlayan temel üretim yöntemlerinden biridir. CNC tezgâhlar ve modern ekipmanlar sayesinde karmaşık geometriler yüksek doğrulukla üretilebilir, böylece kalite ve tekrarlanabilirlik sağlanır.

Bu yöntem, özellikle makine parçaları, kalıplar ve özel üretim bileşenlerde tercih edilir. Esnek üretim kabiliyeti ve yüksek yüzey kalitesi sayesinde talaşlı imalat, endüstriyel üretimde güvenilir ve verimli bir çözüm sunar.

One of the fundamental manufacturing methods that enables high-precision processing of metals and other materials. With CNC machines and modern equipment, complex geometries can be produced with high accuracy, ensuring quality and repeatability.

This method is especially preferred for machine parts, molds, and custom components. Thanks to its flexible production capability and high surface quality, machining offers a reliable and efficient solution in industrial manufacturing.



ÇELİK KONSTRÜKSİYON

STEEL STRUCTURES

Çelik konstrüksiyon imalatı, modern yapıların hızlı ve güvenli şekilde inşa edilmesini sağlar. Fabrikada hassas üretilen elemanlar sahada kolayca monte edilir, böylece zaman ve maliyet avantajı elde edilir. Yüksek dayanım sayesinde geniş açıklıklar daha verimli şekilde geçilebilir.

Ayrıca çelik yapılar dayanıklı, uzun ömürlü ve geri dönüştürülebilir özellikleriyle öne çıkar. Düşük bakım ihtiyacı ve geniş kullanım alanı sayesinde endüstriyel ve ticari projelerde ekonomik ve güvenilir bir çözüm sunar.

Steel construction fabrication enables fast and safe building solutions in modern projects. Components manufactured with high precision in factory conditions are quickly assembled on site, providing both time and cost efficiency. Thanks to its high strength, large spans can be achieved more efficiently, creating more usable interior spaces.

Additionally, steel structures stand out with their durability, long service life, and recyclability. With low maintenance requirements and wide application areas, they offer an economical and reliable solution for industrial and commercial projects.





02

HİZMETLER *SERVICES*

PROJE YÖNETİMİ PROJECT MANAGEMENT

Projelere ait bütçe oluşturma, satın alma süreçleri, üretim şemalarının oluşturulması, kalite kontrol süreçlerinin üretime entegrasyonu, dokümantasyon, sevk ve teslim prosedürleri gibi tüm süreçlerin organizasyonu.

Zaman çizelgesi, şirket içi ve müşteri için ilerleme raporları ve süreçteki iletişimin koordinasyonu.

Organization of all processes such as project budgeting, procurement processes, creation of production schedules, integration of quality control processes into production, documentation, shipping, and delivery procedures.

Time schedule, progress reports for internal and for the customer, and coordination of communication throughout the process.



MÜHENDİSLİK HİZMETLERİ

ENGINEERING SERVICES

- Makine / Ekipman Temel Tasarımları
 - Çelik Konstrüksiyon Yapı Tasarımları
 - Detay Mühendislik Hizmetleri
 - İmalat Mühendisliği
 - Tersine Mühendislik
 - Geliştirme / İyileştirme mühendisliği
-
- Machine and Equipment Basic Designs
 - Steel Structure Design
 - Detail Engineering Services
 - Manufacturing Engineering
 - Reverse Engineering
 - Development / Improvement Engineering



DENETİM HİZMETLERİ INSPECTION SERVICES

- Üretim / Proses kontrol ve raporlama
 - Boyutsal kontroller ve raporlama
 - Kaynak yöntem ve kontrollerinin uygunluğu
 - Toplam kalite kontrol raporlama
 - EN / ISO gereksinimlerine göre organizasyon
-
- Production / Process control and reporting
 - Dimensional controls and reportig
 - Suitability of welding methods and controls
 - Total quality control reporting
 - Organization according to EN / ISO requirements

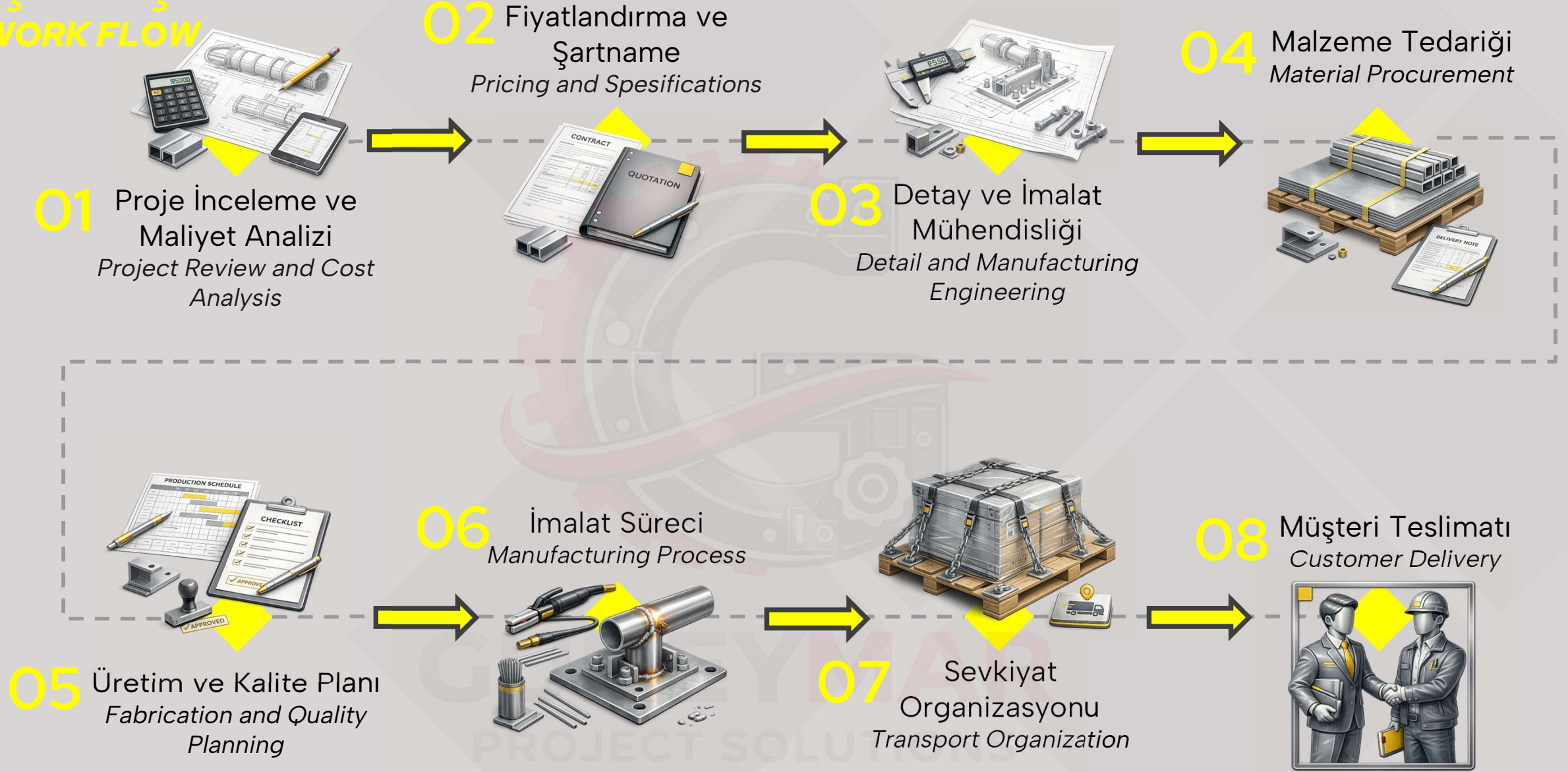




03

ÜRETİM VE KALİTE
*FABRICATION AND
QUALITY*

İŞ AKIŞI WORKFLOW



ÜRETİM YÖNTEMLERİ

PRODUCTION METHODS

KESME CUTTING

- Plazma Kesim (CNC)
Plasma Cutting (CNC)
- Plazma Kesim (Manuel)
Plasma Cutting (Manuel)
- Oksi-gaz Kesim
Oxy-gas Cutting
- Testere Kesim
Band Saw Cutting
- Caka Kesim
Shear Cutting

DELME DRILLING

- Radyal Matkap
Radial Drill
- Manyetik Matkap
Magnetic Drill
- İşleme Merkezi
Machining Center
- Freze
Milling Machine
- Plazma CNC
Plasma CNC



GÜNEYMAR
PROJECT SOLUTIONS

ÜRETİM YÖNTEMLERİ

PRODUCTION METHODS

BÜKME

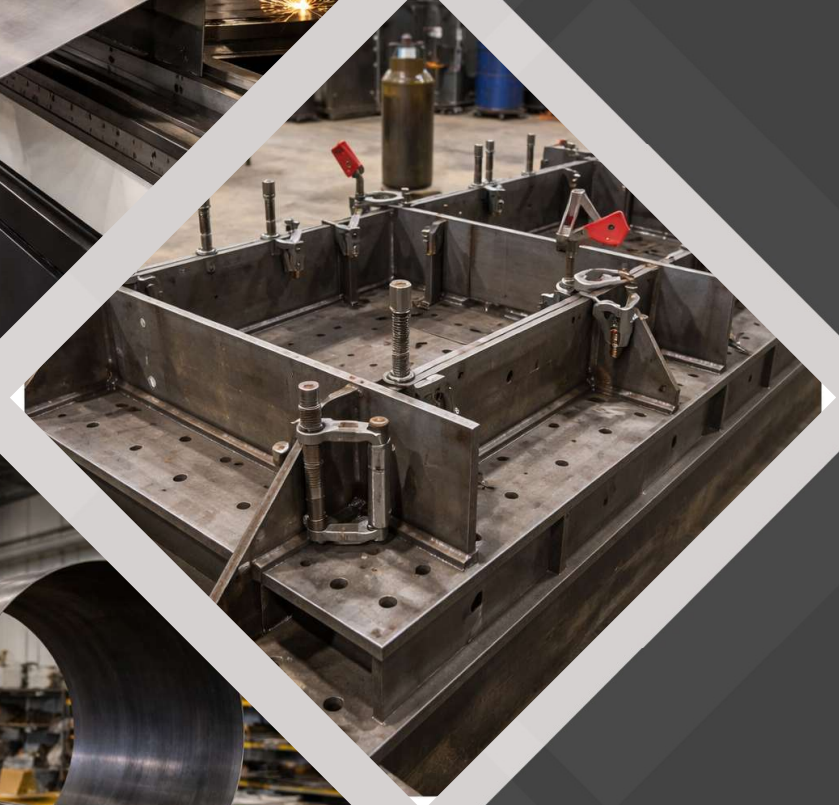
BENDING

- **Abkant Büküm**
Press Break Bending
- **Silindir Büküm**
Cylinder Bending
- **Presle Şekillendirme**
Press Forming
- **Boru\Profil Kıvrırma**
Pipe\Profile Bending

MONTAJ

FIT-UP

- **Montaj Tezgahı**
Assembly Bench
- **Şablonlama**
Template
- **Markalama**
Marking
- **Hizalama**
Alinging



GUNEYMAR
PROJECT SOLUTIONS

ÜRETİM YÖNTEMLERİ

PRODUCTION METHODS

KAYNAK

WELDING

- Elektrik Ark Kaynağı – (SMAW)
Electrical Arc Welding
- Gaz Altı Kaynağı – MIG/MAG (GMAW)
Metal Inert/Active Gas Welding
- Argon Kaynağı – TIG (GTAW),
Tungsten Inert Gas Welding
- Toz Altı Kaynağı – (SAW)
Submerged Arc Welding
- Lazer Kaynağı
Laser Welding
- Özel Alaşım Kaynakları
Special Alloy Welding



PROJECT SOLUTIONS

ÜRETİM YÖNTEMLERİ

PRODUCTION METHODS

TALAŞLI İMALAT

MACHINING PROCESS

- CNC İşleme Merkezi
CNC Machining Center
- Torna
Lathe
- Freze
Milling
- Taşlama
Grinding

YÜZEY TEMİZLİK

SURFACE CLEANING

- Kumlama
Sand Blasting
- Mekanik Temizlik
Mechanical Cleaning
- Kimyasal Temizlik
Chemical Cleaning



GUNEYMAK
PROJECT SOLUTIONS

01. Organizasyon Yapısı

Organization Structure

- Teknik ve İdari Yapı
- Organizasyon Şeması
- Yetki ve Sorumluluklar
- Kaynak Koordinatörü (IWE/IWT)
- Technical & Administrative Structure
- Organization Chart
- Authorities and Responsibilities
- Welding Coordinator (IWE/IWT)

02. Dokümantasyon Sistemi

Documentation System

- Onaylı Teknik Doküman Listesi
- Arşiv Sistemi
- Uygunsuzluk Kayıtları (NCR)
- Revizyon Takip Prosedürü
- Approved Technical Document
- Archive System
- Non-Conformity Records (NCR)
- Revision Tracking Procedure



03. Personel Yetkinlikleri

Staff Qualifications

- Kaynakçı Sertifikaları (EN ISO 9606-1)
- Çelik İşleme Ustalık Belgeleri
- Makine-Operatör Belgeleri
- Kaynak Koordinatörü Belgesi
- Welders Certificate (EN ISO 9606-1)
- Steelworking Master Certificate
- Machine-Operator Certificates
- Welding Coordinator Document

04. Kaynak Prosedür Yönetimi

Welding Procedur Management

- Kaynak Prosedür Şartnameleri (WPS)
- PQR / WPQR Kayıtları
- Kaynak Parametre Kontrol Sistemi
- Kaynak Sarf Malzeme Takibi
- Welding Procedure Specs (WPS)
- PQR / WPQR Records
- Welding Parameter Control System
- Welding Consumables Tracking



05. Malzeme İzlenebilirliği

Material Traceability

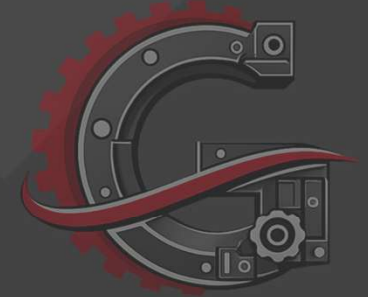
- Malzeme Giriş Kontrol Prosedürü
- Malzeme Sertifika Kontrolü
- Numaralandırma / Etiketleme
- Eşleştirilmiş Kesim Planları
- Stok Malzeme Kayıtları
- Material Receipt Control Procedure
- Material Certificate Control
- Numbering / Labeling
- Matched Cutting Plans
- Stock Material Records

06. Üretim Süreci ve Kontrol

Fabrication Process and Control

- Onaylı İmalat Projeleri
- Kontrol ve Test Planı (ITP)
- Fason İmalatların Takibi
- Ölçü ve Tolerans Kontrolleri
- İmalat Yöntemleri Tayini
- Approved Drawings
- Inspection and Test Plan (ITP)
- Sub-supplier Control
- Measurement and Tolerances Check
- Manufacturing Methods Determination

KALİTE YÖNETİMİ
QUALITY MANAGEMENT



GUNEYMAR
PROJECT SOLUTIONS

07. Muayene ve Testler

NDT Control and Tests

- NDT Yöntem ve Prosedürleri
- Kabul Kriterleri (ISO 5817) ve Raporlama
- Kalibrasyon ve Yetkinlik Sertifikaları
- Mekanik Fonksiyon Testleri
- Basınç ve Sızdırmazlık Testleri
- NDT Method and Procedures
- Accepting Criterias (ISO 5817) and Reporting
- Calibrations and Qualification Certificates
- Mechanical Function Tests
- Pressure and Leaking Tests

08. Yüzey Koruma İşlemleri

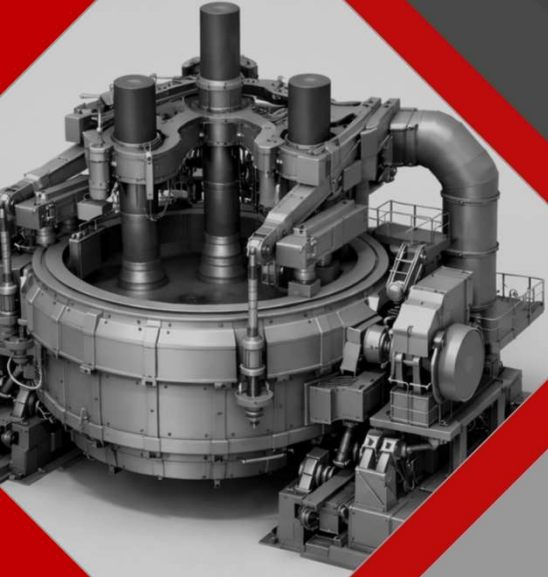
Surface Protection Operations

- Kumlama ve Boya Prosedürleri
- Uygulama Kalınlık Ölçümleri
- İşlenmiş/Hassas Yüzey Koruma
- Kaplama Prosesleri
- Blasting and Painting Procedures
- Film Thickness Measurement
- Machined/Sensitive Surface Protect
- Coating Processes

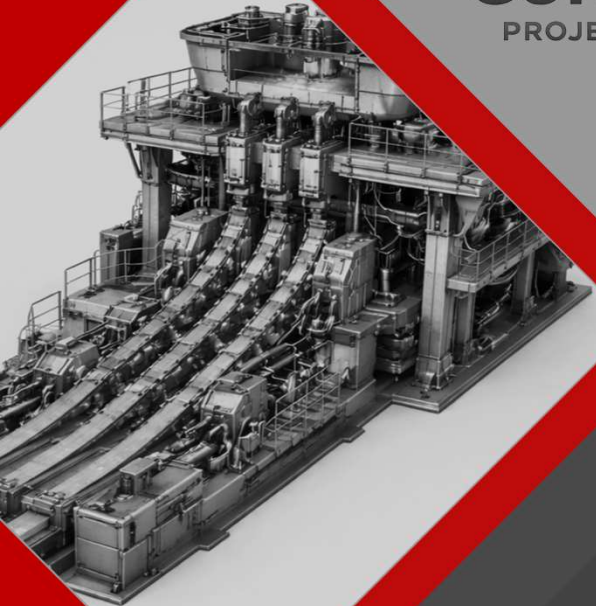
KALİTE YÖNETİMİ
QUALITY MANAGEMENT



GUNEYMAR
PROJECT SOLUTIONS



GUNEYMAR
PROJECT SOLUTIONS



04

NEDEN BİZ?

WHY US?

*Bu bölümdeki projeler yönetilen projelere aittir.
The projects in this section belong to managed projects.

Yüksek tonajlı ve kompleks endüstriyel projelerde edinilen deneyim, yalnızca mühendislik bilgisiyle değil, sahada alınan doğru kararlarla şekillenir. Yıllar boyunca yürüttüğüm projelerde; detay mühendisliğinden imalat süreçlerine, lojistikten saha montajına kadar tüm aşamaları doğru uçtan uca yöneterek, zorlu projeleri başarıyla tamamladım.

Bugün bu birikim, yeni bir yapı altında daha hızlı, daha kararlı ve daha sonuç odaklı bir yaklaşıma dönüşmektedir. Referans projelerde ortaya konan performans; zamanında teslim, doğru maliyet yönetimi ve yüksek kalite standartlarının bir göstergesidir. Hedef, her projede aynı disiplini koruyarak daha büyük ve daha karmaşık işleri güvenle hayata geçirmektir.

Experience gained in high-tonnage and complex industrial projects is shaped not only by engineering knowledge, but by making the right decisions on site. Throughout his career, I have directly led every stage of major projects—from detailed engineering and manufacturing processes to logistics and site erection—successfully delivering demanding and large-scale works.

Today, this expertise is transformed into a more agile, decisive, and results-driven structure. The performance demonstrated in reference projects stands as a clear indicator of on-time delivery, accurate cost control, and high-quality standards. The objective is to carry this discipline into every new project, confidently delivering even larger and more complex challenges.

**YÖNETİM
TECRÜBESİ
ÜRETİME
DÖNÜŞÜYOR
MANAGEMENT
EXPERIANCE
TRANSFORMS
INTO
PRODUCTION**



GUNEYMAR

REFERANS PROJELER

REFERANCE PROJECTS

BİLGİLER

KEYNOTES

- 2024
- 1250 Ton
- \varnothing 7200 Duct
- \varnothing 12000 mm Cyclon
- \varnothing 9000 Stack
- 40m – 24m Height
- 350m Duct Lenght

ÖNE ÇIKANLAR

HIGHLIGHTS

- **Detay mühendisliği**
Detail engineering
- **İmalat mühendisliği**
Manufacturing engineering
- **Montaj ataşmanı tasarımı**
Lifting frame design for erection
- **İmalat ve montaj planlama**
Manufacturing and erection planning
- **İmalat proses iyileştirme**
Manufacturing process development

01
FUME TREATMENT
PLANT



REFERANS PROJELER

REFERANCE PROJECTS

BİLGİLER

KEYNOTES

- 2023
- 345 Ton
- ø 4200 Duct
- 120m Height
- Top Ballance Unit
- Radial Stairs and Platforms

ÖNE ÇIKANLAR

HIGHLIGHTS

- **Detay mühendisliği**
Detail engineering
- **İmalat mühendisliği**
Manufacturing engineering
- **Stratejik hammadde tedariki**
Strategic raw material procurement
- **Nakliye operasyonu planlama**
Transport operation planning
- **İmalat proses geliştirme**
Manufacturing process development

02
CHIMNEY



REFERANS PROJELER

REFERANCE PROJECTS

BİLGİLER

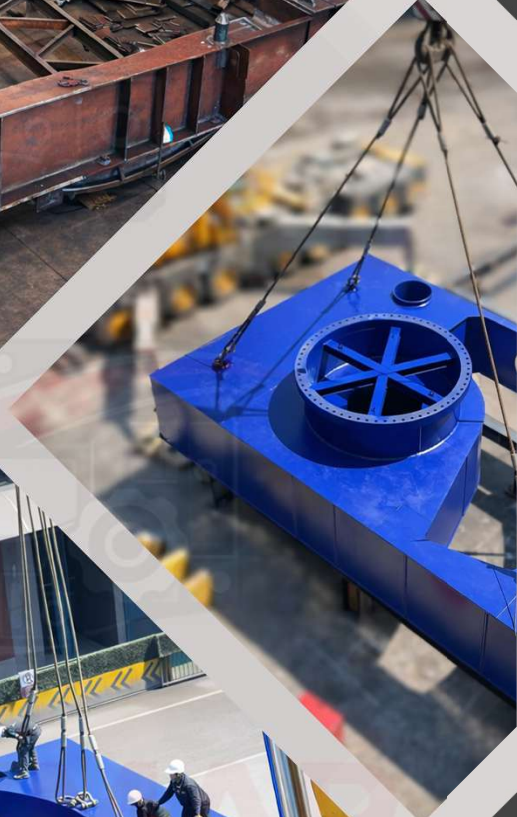
KEYNOTES

- 2025
- 320 Ton
- 18m x 15m Platform
- Heat Protectors
- Magnetic Stirrer Platform
- Stainless Components

ÖNE ÇIKANLAR

HIGHLIGHTS

- **Detay mühendisliği**
Detail engineering
- **İmalat mühendisliği**
Manufacturing engineering
- **Özel kaynak prosesleri**
Special welding processes
- **Nakliye operasyonu planlama**
Transport operation planning
- **Montaj platformu tasarımı**
Assembly frame design



03
TILT FRAME

REFERANS PROJELER

REFERANCE PROJECTS

BİLGİLER

KEYNOTES

- 2022
- 140 Ton
- \varnothing 2400mm Duct
- 120m Line
- Water-cooled Elbow

ÖNE ÇIKANLAR

HIGHLIGHTS

- **Detay mühendisliği**
Detail engineering
- **İmalat mühendisliği**
Manufacturing engineering
- **Özel kaynak prosesleri**
Special welding processes
- **Nakliye operasyonu planlama**
Transport operation planning
- **İmalat şablon tasarımı**
Manufacturing template design



04
Water Cooled
Duct

REFERANS PROJELER

REFERANCE PROJECTS

BİLGİLER

KEYNOTES

- 2024
- 17 Ton
- Water-cooled Elbow
- Mechanical Component
- Sliding Car
- Irregular Curves

ÖNE ÇIKANLAR

HIGHLIGHTS

- **Dizayn mühendisliği**
Design engineering
- **İmalat mühendisliği**
Manufacturing engineering
- **Tersine mühendislik**
Reverse engineering
- **Mekanik fonksiyon kontrolü**
Mechanical function check
- **İmalat şablon tasarımı**
Manufacturing template design



05
SLIDING SLEEVE

REFERANS PROJELER

REFERANCE PROJECTS

BİLGİLER

KEYNOTES

- 2020
- 340 Ton EAF SET
- 1 x Lower Shell
- 2 x Upper Shell
- 2 x Roof
- 1 x Roof Lifting Unit
- 2 x Scrap Bucket

ÖNE ÇIKANLAR

HIGHLIGHTS

- **Detay mühendisliği**
Detail engineering
- **İmalat mühendisliği**
Manufacturing engineering
- **Özel kaynak prosesleri**
Special welding processes
- **Nakliye operasyonu planlama**
Transport operation planning
- **Mekanik fonksiyon testleri**
Mechanical functions tests



06
EAF

REFERANS PROJELER

REFERANCE PROJECTS

BİLGİLER

KEYNOTES

- 2019
- 90 Ton
- 2 x LF Roof
- Gantry
- Roof Lifting Unit
- Water-cooled hoods

ÖNE ÇIKANLAR

HIGHLIGHTS

- **Detay mühendisliği**
Detail engineering
- **İmalat mühendisliği**
Manufacturing engineering
- **Özel kaynak prosesleri**
Special welding processes
- **Nakliye operasyonu planlama**
Transport operation planning
- **Montaj platformu tasarımı**
Assembly frame design



07
LADLE FURNACE

REFERANS PROJELER

REFERANCE PROJECTS

BİLGİLER

KEYNOTES

- 2023
- 590 Ton
- 6 x Scrap Bucket
- 7 x Tundish
- Mechanical Components

ÖNE ÇIKANLAR

HIGHLIGHTS

- **Detay mühendisliği**
Detail engineering
- **İmalat mühendisliği**
Manufacturing engineering
- **Özel kaynak prosesleri**
Special welding processes
- **Stratejik hammadde tedariği**
Strategical raw material procurement
- **Nakliye operasyonu planlama**
Transport operation planning

08
SCRAP BUCKET
& TUNDISH



REFERANS PROJELER

REFERANCE PROJECTS

BİLGİLER

KEYNOTES

- 2024
- 12 Ton
- Water-cooled body
- Irregular Curves
- Mechanical Components
- Vacuum effect

ÖNE ÇIKANLAR

HIGHLIGHTS

- **Detay mühendisliği**
Detail engineering
- **İmalat mühendisliği**
Manufacturing engineering
- **Tersine mühendislik**
Reverse engineering
- **Nakliye operasyonu planlama**
Transport operation planning
- **Saha montaj süpervizörlüğü**
Site erection supervision

09
GAS COOLER



REFERANS PROJELER

REFERANCE PROJECTS

BİLGİLER

KEYNOTES

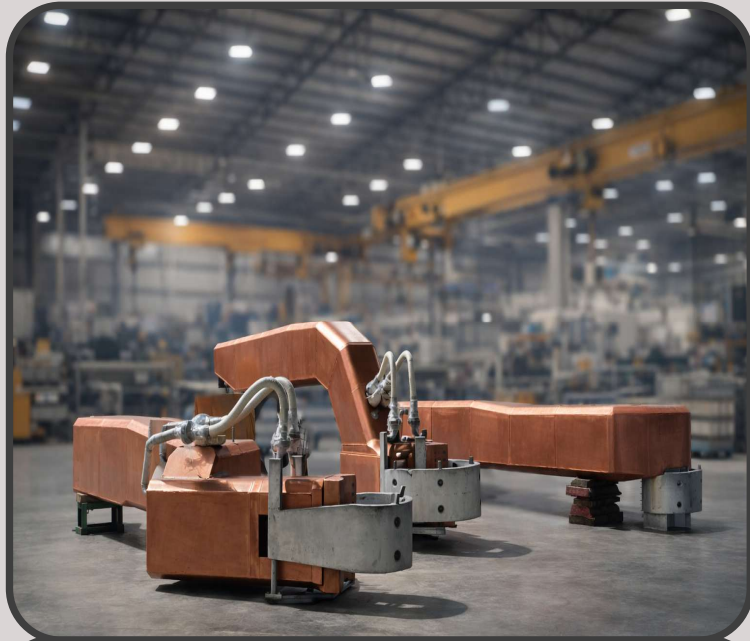
- 2022
- 90 Ton
- Ø 5500mm
- 30m Height
- Mechanical Components
- Vacuum effect

ÖNE ÇIKANLAR

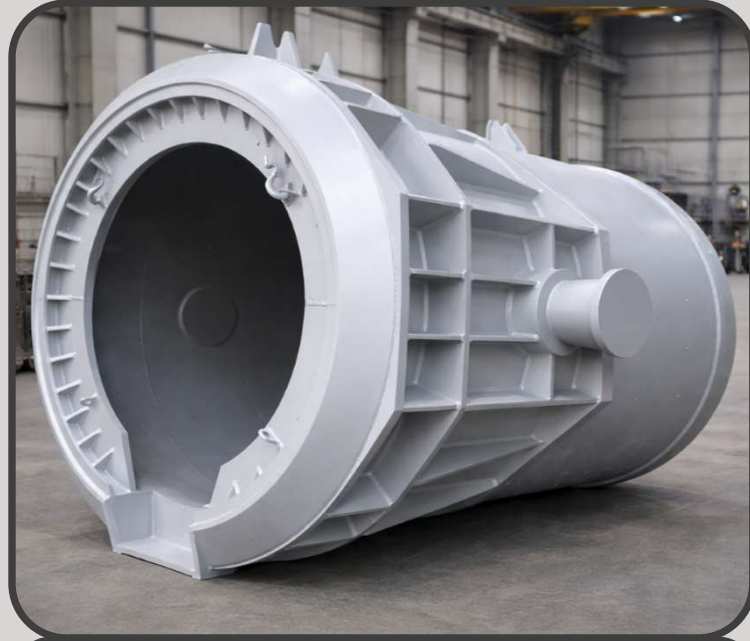
HIGHLIGHTS

- **Detay mühendisliği**
Detail engineering
- **İmalat mühendisliği**
Manufacturing engineering
- **Özel montaj şablonları**
Special assembly templates
- **Nakliye operasyonu planlama**
Transport operation planning

10
HOT QUENCHING
TOWER



EAF CONDUCTIVE ARM



LADLE



EAF ROOF



VENTURI DUCT



SCRAP BUCKET

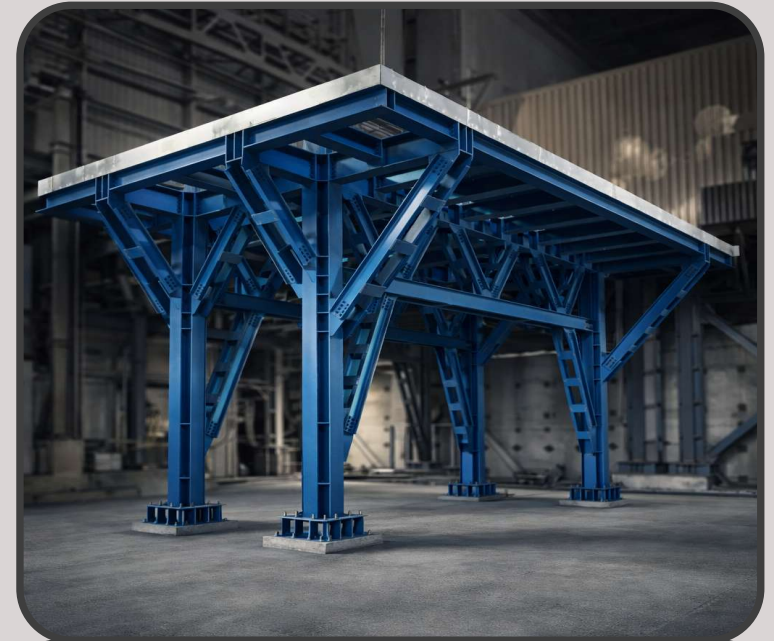




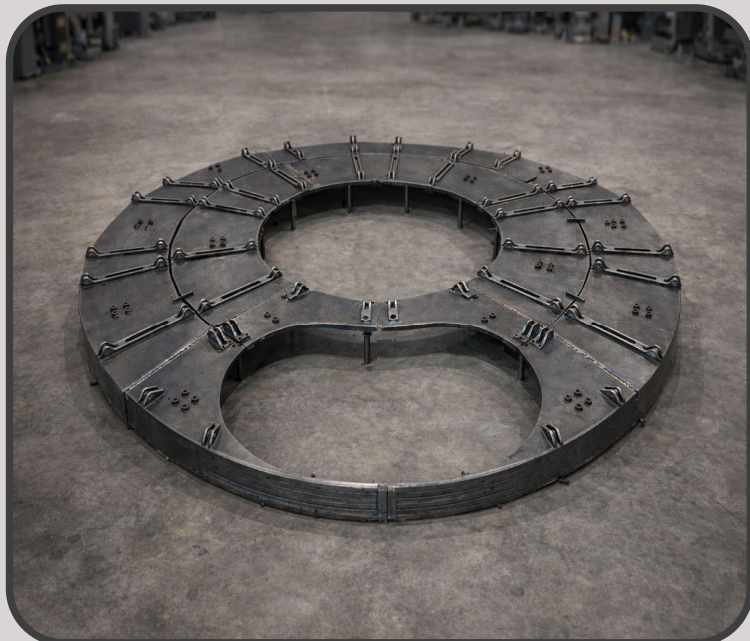
EAF UPPER SHELL



STACK



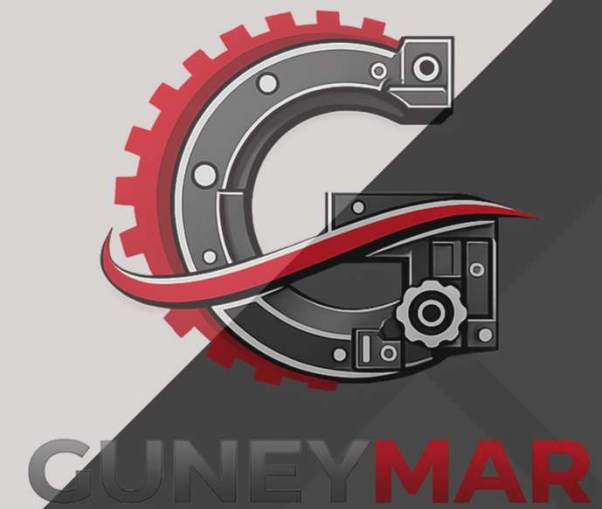
PLATFORM



EAF COOLED PANELS



WATER-COOLED DUCT



GUNEYMAR



GUNEYMAR
PROJECT SOLUTIONS



05

REFERANS & İLETİŞİM
REFERANCE & CONTACT

REFERANSLAR

REFERANCES

✦ **Demir-Çelik Sanayii**
Iron and Steel Industry

✦ **Maden-Metalurji Sanayii**
Mining and Metallurgy Industry

✦ **Enerji Endüstrisi**
Energy Industry

✦ **Kimya Sanayii**
Chemical Industry

✦ **Tarım ve Hayvancılık Endüstrisi**
Agriculture and Livestock Industry

Ergitme Ekipmanları, Atık Gaz Sistemi, Hurdalık Ekipmanları
Meltshop Equipment, Fume Treatment, Scrapyard Equipment

Ocak, Pota, Taret, Tandış
Furnace, Ladle, Turret, Tundish

Tesis Binası, Platform, Kule, Baca
Facility Building, Platform, Tower, Stack

Depolama Tankı, Besleme Hunisi, Karıştırma Tankı
Storage Tank, Feeding Hopper, Mixing Tank

Çiftlik Binası, Ataşmanlar, Konveyör
Farmhouse, Attachments, Conveyor

**Gizlilik gereği firma isimleri belirtilmemiştir. / Company names have not been mentioned due to privacy.*

BİZE ULAŞIN

Contact Us



+90 543 381 44 74



info(@)guneymar.com.tr



www.guneymar.com.tr



OFİS - Ümraniye / İSTANBUL



İMALAT - Dilovası / KOCAELİ



Linked In



TEŞEKKÜRLER!
THANKS!